

TIPIZÁLT FOGYASZTÁSMÉRŐ SZEKRÉNYEK



ELEKTROMECHANIKA KFT



TÍPUSAZONOSÍTÓ: BEM-ÁV(160A)-SZ-FF

GYÁRTÓ AZONOSÍTÓ: EM 160 ÁV

TÍPUS: HÁROMFÁZISÚ ÁRAMVÁLTÓS,
EGY MÉRŐHELYES

ALKALMAZÁS: SZABADTÉR

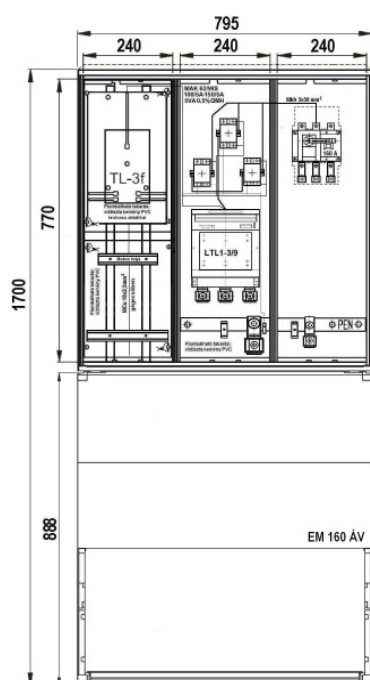
CSATLAKOZÁS MÓDJA: FÖLDKÁBEL / FÖLDKÁBEL (240/95mm²)

MÉRETEK: 1700 (1110) x 795 x 245 mm

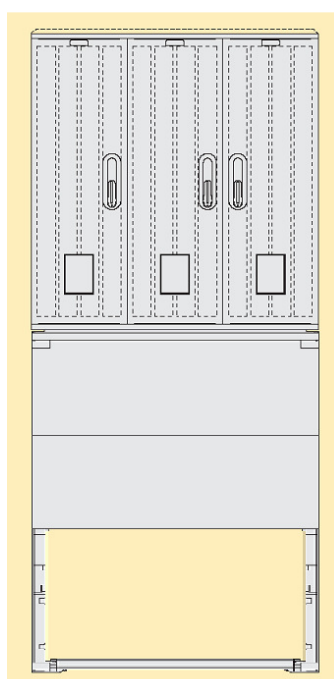
ELHELYEZÉS: TALAJBA TELEPÍTVE

TARTÓSZERKEZET: NEM SZÜKSÉGES

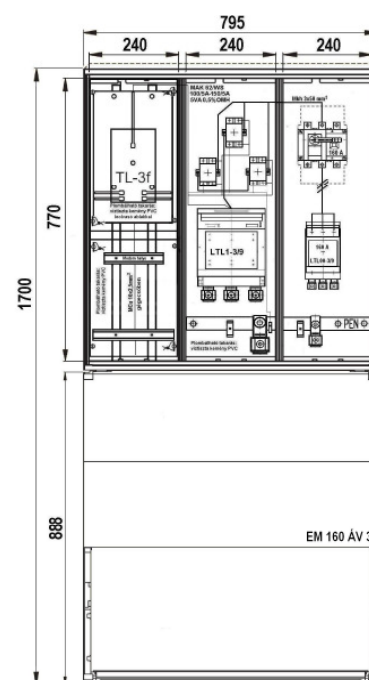
Körvonalrajz 1.:



Szekrénykép:



Körvonalrajz 2.:



ANYAGLISTA:		EM 160 ÁV	EM 160 ÁV 1	EM 160 ÁV 2	EM 160 ÁV 3
OSZ 26x3x80	Műanyag szekrény, szerelőlappal	1 db	1 db	1 db	1 db
LTL1-3/9	Szakaszolókapcsoló-bizt., 3P, 250A	1 db	1 db	1 db	1 db
LTL00-3/9	Szakaszolókapcsoló-bizt., 3P, 160A	-	-	1 db	1 db
K	Főkapcsoló, 3P, 160A	1 db	-	-	1 db
MAK 62/WS	100/5A, 125/5A, 150/5A-es áramváltó	3 db	3 db	3 db	3 db
TL 3F	Mérőtábla burkolat nélkül	1 db	1 db	1 db	1 db
SK 70	Elmenő sorkapocs, V-kapocs 70/95 mm ²	3 db	3 db	3 db	3 db
PEN	PEN sín csatlakozókkal	1 db	1 db	1 db	1 db
	Kábelrögzítő bilincs	2 db	2 db	2 db	2 db
	Vezetékezés, plomb. takarás, zárbetét	VAN	VAN	VAN	VAN

MEGJEGYZÉS: Modem, valamint „B” osztályú villám- és túlfeszültség védelem elhelyezhető.

MEGJEGYZÉS: A szerelés technológiai útmutatója részletesebben az ELMŰ-ÉMÁSZ Társaságcsoport TTK 9. fejezetében és a Budai Elektromechanika Kft. technológiai leírásaiban található meg.