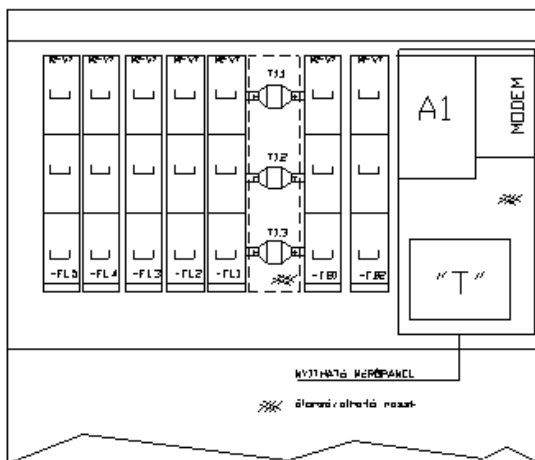


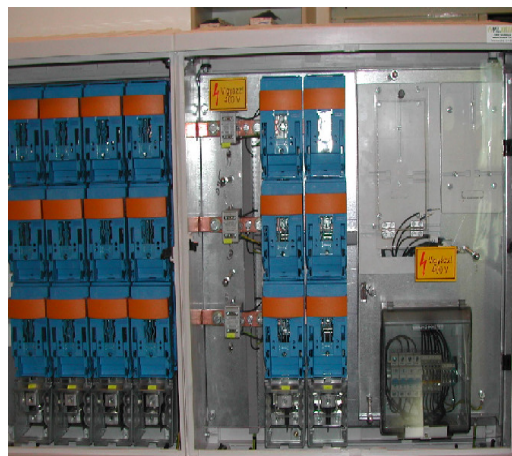
TIPIZÁLT FOGYASZTÁSMÉRŐ SZEKRÉNYEK TÍPUSAZONOSÍTÓ: VM-AV(400A)-CS-SZ-F/F

TÍPUS:	Igény szerinti áramváltós méréshez 400 A-ig ((AV(400 A)) (VM-00 + Lábazat)
FELHASZNÁLÁS:	Minden mért oldali csoportos elrendezésű áramváltós méréshez (CS)
ALKALMAZÁSI TERÜLET:	Szabadtér (SZ)
CSATLAKOZÁS MÓDJA:	Földkábel-földkábel (F/F)
MÉRETEK:	1.400 mm x 900 mm (1770mm) x 300 mm
ELHELYEZÉS:	Talajra telepítve
TARTÓSZERKEZET:	Nem igényel

Körvonalrajz:



Fénykép:



ANYAGLISTA:

Tervjel	Megnevezés	db	Megjegyzés
VM-2	Rozsdamentes (INOX), KO33 (Műanyag)	1 db	
FB1,FB2	M2-V7 Szakaszkapcsoló biztosító (400 A)	1+1 db	Opció, igény szerint.
TJ1-TJ3	Áramváltó: AMT0 (AGS0) 400/5A, hitelesített	3 db	Vezetékvégek jelöltek.
	AV szekunder vezeték: 1,46 m, H07V-U, 2,5 mm ² AV: 0,5S, szekunder terhelhetőség: 1,25 VA		
FL1-FL5	M2-V7 Szakaszkapcsoló biztosító (400 A)	1...5 db	Igény szerint, opció.
SZP	Szerelőpanel (Kiforgatható, zárható mérőpanel)	1 db	Zárópecsételhető maszkkal.
A1	Fogyasztásmérő helye	1 db	
MODEM	Távleolvasás eszközeinek helye	1 db	
T	SK: sorkapocs-szerelvény tokozata	1 db	

MEGJEGYZÉS: Készre szerelt, vezetékezett berendezés. A távleolvasás lehetősége ki van építve.
Opciókat a megrendeléskor meg kell adni.

KIEGÉSZÍTÉS: A szerelési technológia útmutatója részletesebben az ELMŰ-ÉMÁSZ Társaság csoport nyilvántartásában és a VILLKITERV Bt. technológiai leírásaiban található meg.