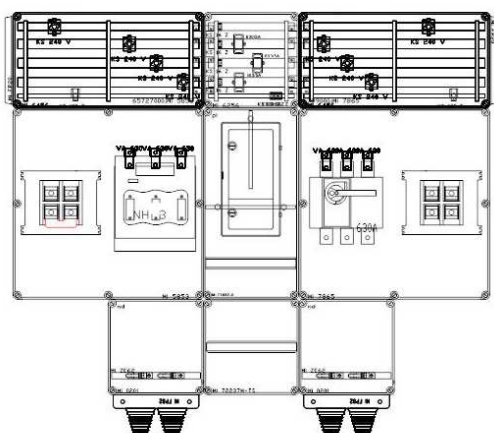


TIPIZÁLT FOGYASZTÁSMÉRŐ-SZEKRÉNYEK

H-(Mi)-AV(630A)-K/B-LF/FMKv

TÍPUS:	HÁFM-630
FELHASZNÁLÁS:	Minden áramváltós méréshez 630A-ig (max. 300mm ² -ig)
ALKALMAZÁS:	beltér, vagy kültér
CSATLAKOZÁS MÓDJA:	földkábel (F), köpenyes vezeték (Kv), légvezeték (L), „M” vezeték (M)
MÉRETEK:	1500 x 1200 mm
ELHELYEZÉS:	falba süllyesztett, vagy falon kívüli szerelés
TARTÓSZERKEZET:	építmény fala, vagy más engedélyezett tartószerkezet

KÖRVONALRAJZ:



FÉNYKÉP:



ANYAGLISTA:

Megnevezés	Db	Vált.	Típusjel	Alternatív típus	Megjegyzés
F mérőhely	1	-	HÁFM-630		max. 300mm ² -ig
	3		630/5A ÁV.	0,5S/1,25	hiteles, beépítve
	1 m		H07V-K	H07V-U	1,5 mm ²
Direkt csatlakozó	1 klt.	-	Mi DA 62		opcióként rendelhető (NH3-hoz)
	1 klt.		Mi DA 72		opcióként rendel. (Kapcs.-hoz)
Zárólap	n	-	Mi FP 20	Mi FM-x	opcióként rendelhető
Tűlfesz. védelem	1	-	I.-es típ. („B”)	I+II.-es típ. („B+C”)	opcióként rendelhető

KIEGÉSZÍTÉSEK:

Készre szerelt huzalozott berendezés.

Az áramváltó szekunder vezetéke illetve van, ettől csak indokolt esetben lehet eltérni.

A Típusazonosító alapján a műszaki tartalom igény szerint, opcionálisan rendelhető az előírások betartásával.

A belső takarások és a külső burkolat kialakítása változik a kezelést igénylő mérők esetében.

MEGJEGYZÉSEK:

A szerelési technológia útmutatója részletesebben az ELMŰ-ÉMÁSZ TÁRSASÁGCSOPORT nyilvántartásában, a HÁLÓZATI ENGEDÉLYES -ek nyilvántartásában és a HENSEL HUNGÁRIA Kft. technológiai leírásaiban található meg.