

# TIPIZÁLT FOGYASZTÁSMÉRŐ SZEKRÉNYEK



ELEKTROMECHANIKA KFT

**TÍPUSAZONOSÍTÓ:** BEM-ÁV(100A)-SZ-FF(95)

**GYÁRTÓ AZONOSÍTÓ:** EM 100 ÁV (95/95)



**TÍPUS:** HÁROMFÁZISÚ ÁRAMVÁLTÓS,  
EGY MÉRŐHELYES

**ALKALMAZÁS:** SZABADTÉR

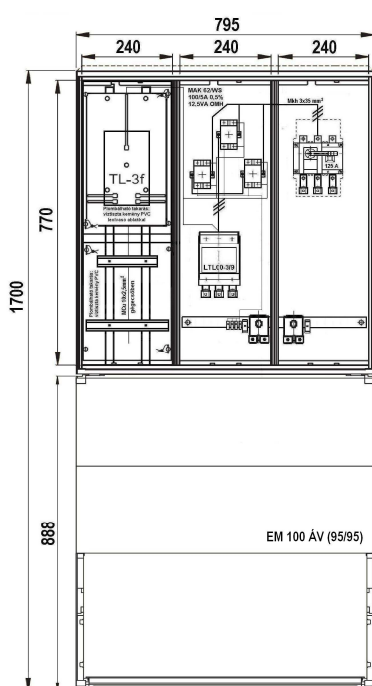
**CSATLAKOZÁS MÓDJA:** FÖLDKÁBEL / FÖLDKÁBEL (95/95mm<sup>2</sup>)

**MÉRETEK:** 1700 (1110) x 795 x 245 mm

**ELHELYEZÉS:** TALAJBA TELEPÍTVE

**TARTÓSZERKEZET:** NEM SZÜKSÉGES

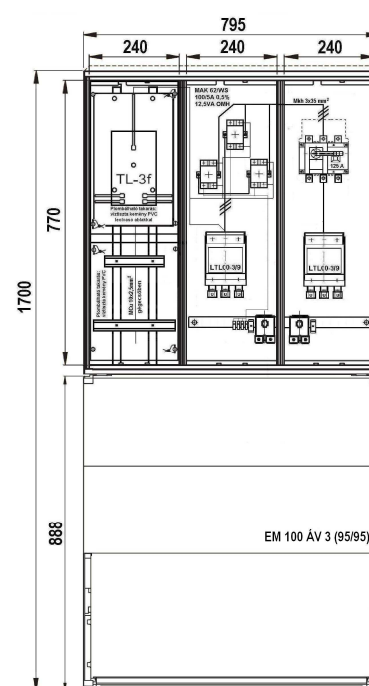
Körvonalrajz (Terv) 1.:



Szekrényfotó:



Körvonalrajz (Terv) 2.:



**ANYAGLISTA:**

		EM 100 ÁV (95/95)	EM 100 ÁV 1 (95/95)	EM 100 ÁV 2 (95/95)	EM 100 ÁV 3 (95/95)
<b>OSZ 26x3x80</b>	Műanyag szekrény, szerelőlappal	1 db	1 db	1 db	1 db
<b>LTL00-3/9</b>	Szakaszolókapcsoló-bizt., 3P, 160A	1 db	1 db	2 db	2 db
<b>K</b>	Főkapcsoló, 3P, 125A	1 db	-	-	1 db
<b>ÁV</b>	100/5A, 125/5A-es áramváltó	3 db	3 db	3 db	3 db
<b>TL 3F</b>	Fogyasztásmérő tábla	1 db	1 db	1 db	1 db
<b>SK 70</b>	Elmenő sorkapocs, V-kapocs 70/95 mm <sup>2</sup>	3 db	3 db	3 db	3 db
<b>PEN</b>	PEN sín csatlakozókkal	1 db	1 db	1 db	1 db
	Kábelrögzítő bilincs	2 db	2 db	2 db	2 db
	Vezetékezés, plomb. takarás, zárbetét	VAN	VAN	VAN	VAN

**MEGJEGYZÉS:** Modem, valamint „B” osztályú villám- és túlfeszültség védelem elhelyezhető.

**MEGJEGYZÉS:** A szerelés technológiai útmutatója részletesebben az ELMŰ-ÉMÁSZ Társaságcsoport TTK 9. fejezetében és a Budai Elektromechanika Kft. technológiai leírásaiban található meg.