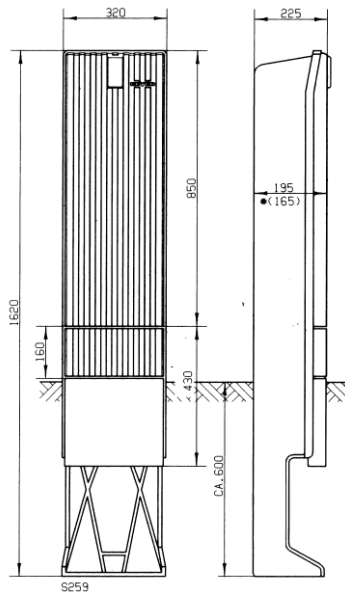


## TÍPUSAZONOSÍTÓ: KÖZV-(GE-162)-D(1-3)F-SZ-F/F-2 GYÁRTÓI AZONOSÍTÓ: MCS 162 B-3/2

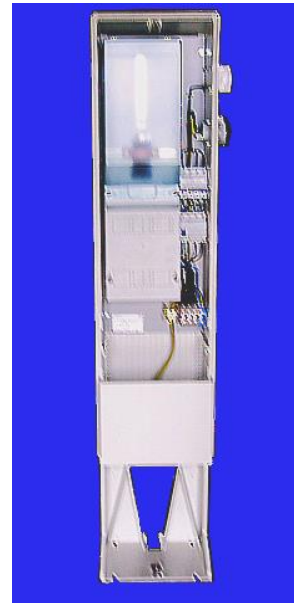


<b>TÍPUS:</b>	egy- vagy háromfázisú méréshez 80 A-ig, szekrény GEYER (Ge-162B)
<b>FELHASZNÁLÁS:</b>	minden egy mérőhelyes, direkt méréshez, mért oldalon külső dugaszolható csatlakozókkal ((D(1-3)F, -2))
<b>ALKALMAZÁS:</b>	szabadtér (SZ)
<b>CSATLAKOZÁS MÓDJA:</b>	földkábel / földkábel (F/F)
<b>MÉRETEK:</b>	1020 (1620) x 320 x 225 mm
<b>ELHELYEZÉS:</b>	talajba telepítve
<b>TARTÓSZERKEZET:</b>	nem szükséges

**KÖRVONALRAJZ:**



**FÉNYKÉP:**



**ANYAGLISTA:**

		<b>MCS 162 B-3/2</b>
<b>SL 162 P</b>	Műanyag szekrény, szerelőlappal	1 db
<b>ZN 320</b>	Fogyasztásmérő tábla - burkolattal	1 db
<b>83144</b>	V-kapocs a földelőszonda bekötéséhez	3 db
<b>WDU 35</b>	50 mm <sup>2</sup> -es sorkapocs a kábelerek bekötéséhez	3 db
<b>SK 1-3</b>	Sorkapocs az elmenő kábelerek bekötéséhez – 3 db	3 x 50 mm <sup>2</sup>
<b>PEN</b>	PEN-sín, V-kapcsokkal, sínlovassal	VAN
	Kábelrögzítő bilincs	4 db
	Sínezés + Vezetékezés + Zárbetétek	VAN
<b>F1</b>	Fi-relé, 4P, 40 / 0,03 A	1 db
<b>K1</b>	Kismegszakító, 3P-16A	opció
<b>K2</b>	Kismegszakító, 1P-16A	opció
<b>D1</b>	Dugaszoló aljzat, 5P-16A	opció
<b>D2</b>	Iker dugaszoló aljzat, 2P-16A	opció

**KIEGÉSZÍTÉSEK:**

A mért oldalt a megrendelő igényei szerint opcionálisan alakítjuk ki, meg kell adni a megrendeléskor. Készre szerelt huzalozott berendezés. A típusazonosító alapján a műszaki tartalom igény szerint, opcionálisan rendelhető az előírások betartásával.

**MEGJEGYZÉSEK:**

A szerelési technológia útmutatója részletesebben az ELMŰ-ÉMÁSZ Társaságcsoport nyilvántartásában és a Közvillyszer Kft. technológiai leírásában található meg.