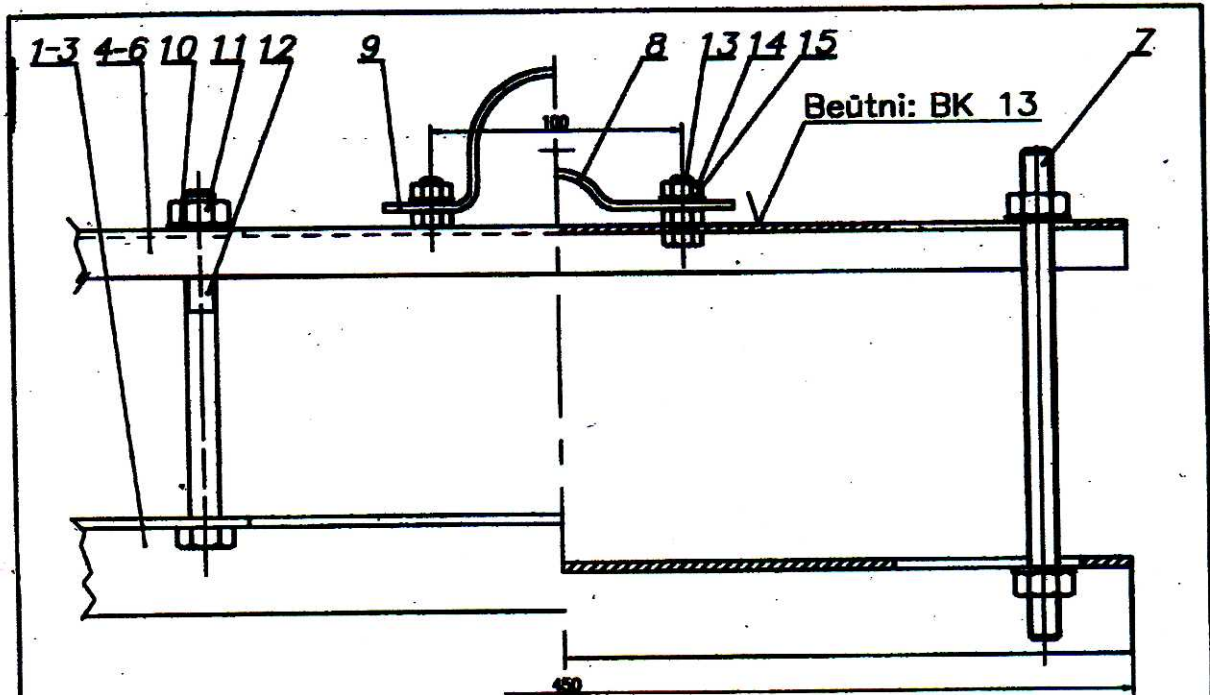


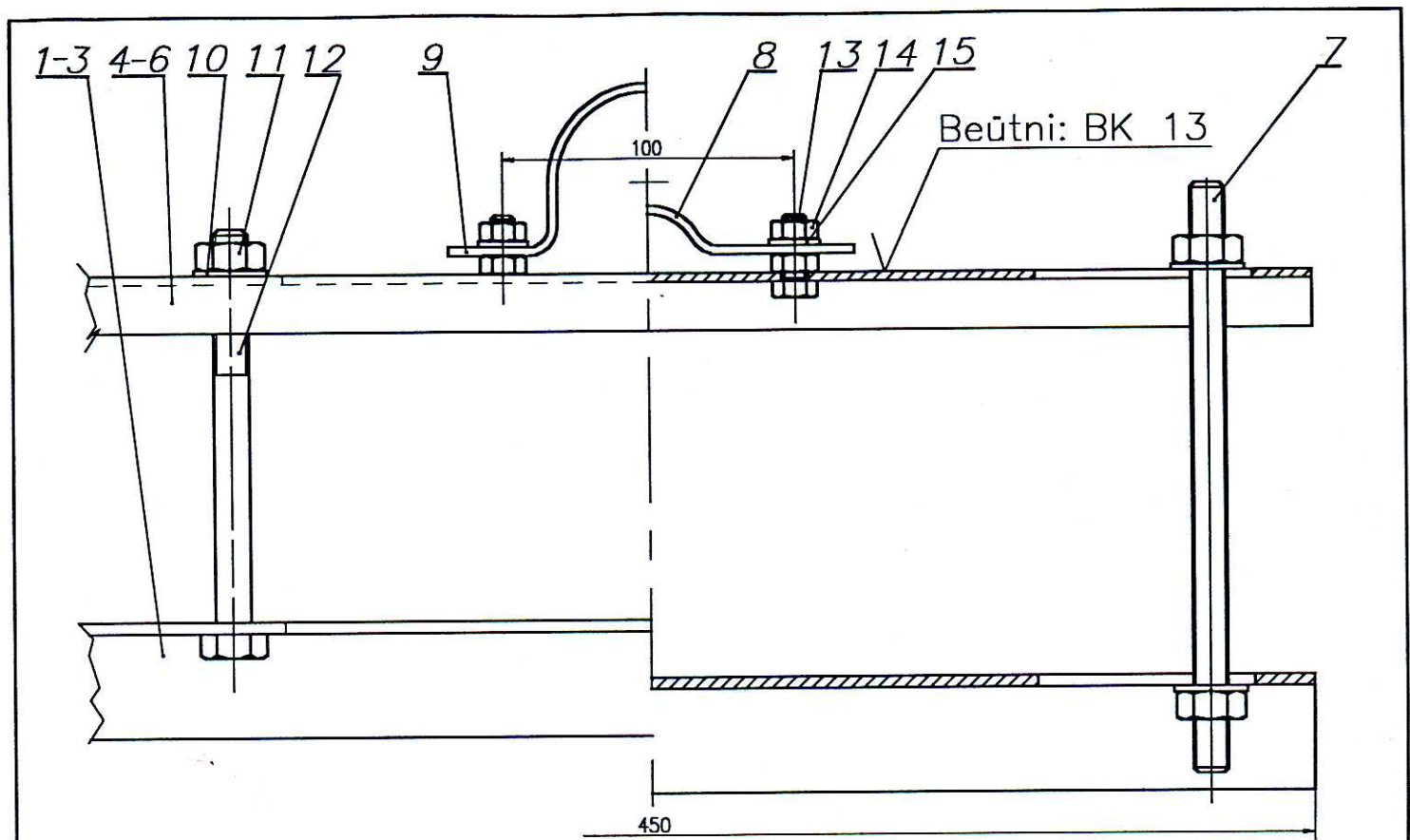


BUDAPESTI ELEKTROMOS MŰVEK RÉSZVÉNYTÁRSASÁG
TÁRSASÁGI TERMÉKKATALÓGUS



15	12	Fényes alátét	0A	MB	MSZ 2201	-
14	24	Hatlapú anya	5	MB	MSZ 2260	-
13	12	Hatlapfeji csavar	5.6	M8x25	MSZ 2463	-
12	10	Hatlapfeji csavar	5.6	M12x130	MSZ 2463	-
11	14	Hatlapú anya	5	M12	MSZ 2260	-
10	14	Fényes alátét	0A	M12	MSZ 2201	-
9	2	Védőcső bilincs	A 38	-	B-109	-
8	4	Kábelfogó bilincs	A 38	-	B-108	-
7	2	Hernyőcsavar	5.6	M12x330	B-205	6
6	2	Tartó, első	A 38	340	B-106	-
5	2	Tartó, első	A 38	375	B-204	5
4	2	Tartó, első	A 38	450	B-203	4
3	2	Tartó, hátsó	A 38	340	B-101	-
2	2	Tartó, hátsó	A 38	375	B-202	3
1	2	Tartó, hátsó	A 38	450	B-201	2
Tétel	Db	Megnevezés	Anyag	Méret	Szabvány v. Rajzsám	Lap

B2	BETÁP 2000 KFT					
	Tel.: 329-83-93		Kisfeszültségű csatlakozó – vezeték Tartószerkezet kábel és védőcső rögzítésére B-1300 oszlophoz			
Tervező:	Szavári Róbert	Szavári Róbert				
Dátum:	2000. január					
Rajzadó:		Lapszám: 6/1	Méretarány: 2:5	Anyag: -	Rajzsám: B-200	



15	12	Fényes alátét	OA	M8	MSZ 2201	–
14	24	Hatlapú anya	5	M8	MSZ 2260	–
13	12	Hatlapfejű csavar	5.6	M8x25	MSZ 2463	–
12	10	Hatlapfejű csavar	5.6	M12x130	MSZ 2463	–
11	14	Hatlapú anya	5	M12	MSZ 2260	–
10	14	Fényes alátét	OA	M12	MSZ 2201	–
9	2	Védőcső bilincs	A 38	–	B-109	–
8	4	Kábelfogó bilincs	A 38	–	B-108	–
7	2	Hernyócsavar	5.6	M12x330	B-205	6
6	2	Tartó, első	A 38	340	B-106	–
5	2	Tartó, első	A 38	375	B-204	5
4	2	Tartó, első	A 38	450	B-203	4
3	2	Tartó, hátsó	A 38	340	B-101	–
2	2	Tartó, hátsó	A 38	375	B-202	3
1	2	Tartó, hátsó	A 38	450	B-201	2
Tétel	Db	Megnevezés	Anyag	Méret	Szabvány v. Rajzszám	Lap

B2


BETÁP 2000 KFT

Tel.: 221-8115

Kisfeszültségű csatlakozó – vezeték
Tartószerkezet kábel és védőcső rögzítésére
B-1300 oszlophoz

Tervező: Sasvári Róbert *Sasvári Róbert*

Dátum: 2000 január

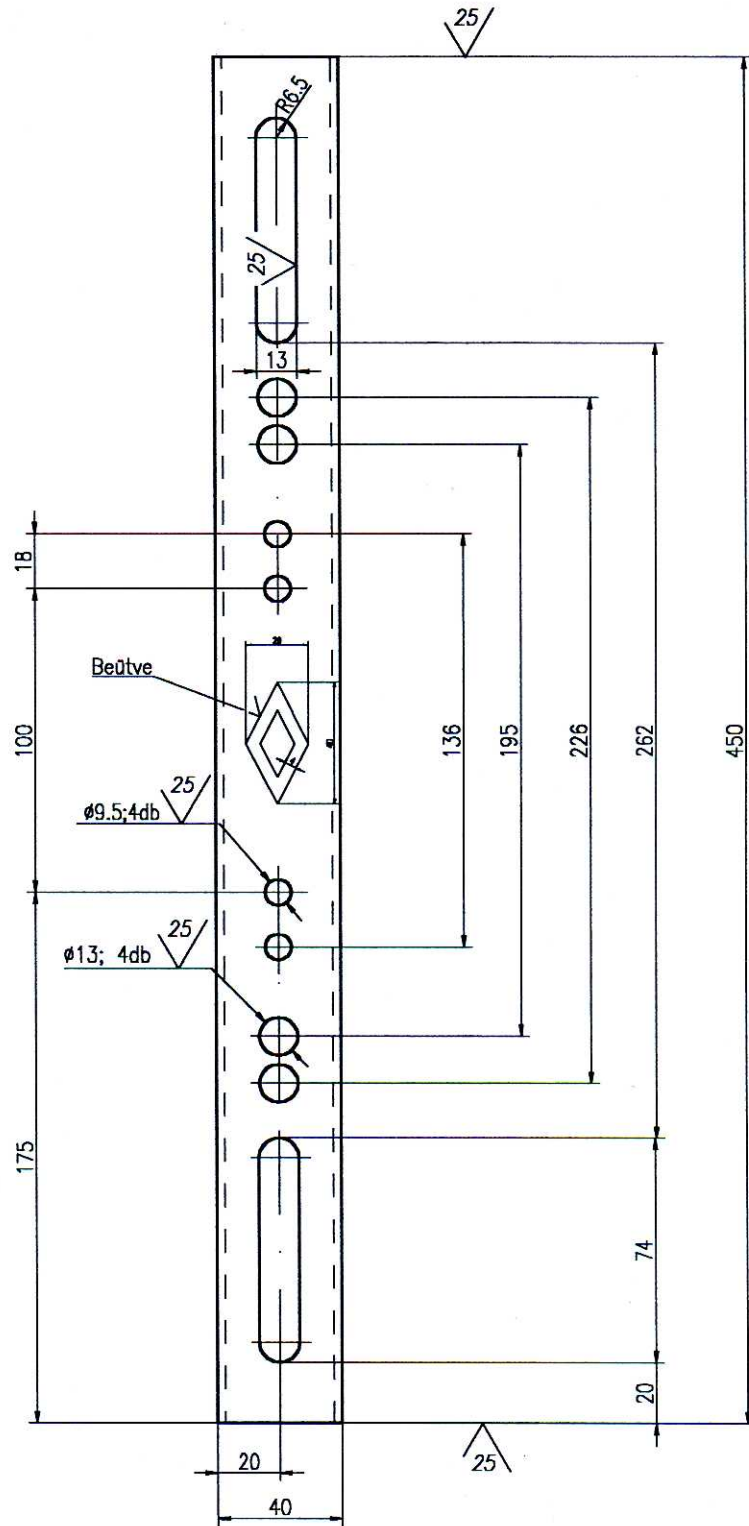
Rajzoló:  Lapszám: 6/1

Méretarány: 2:5

Anyag: –

Rajzszám: B-200

U 40x20x3 MSZ 7325



Felületkezelés: tűzihorganyzás

BETÁP 2000 KFT

Kisfeszültségű csatlakozó – vezeték

Tartó, első

B2	Tel.: 221-8115				
	Tervező: Sasvári Róbert	<i>Sasvári Róbert</i>			
Dátum:	2000 január				
Rajzoló:		Lapszám: /4	Méretarány: 2:5	Anyag: A 38	Rajzszám: B-203

