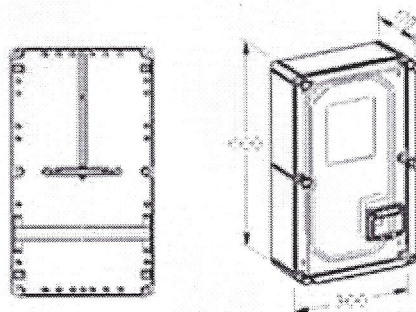


TIPIZÁLT FOGYASZTÁSMÉRŐ SZEKRÉNYEK

TÍPUSAZONOSÍTÓ: PVK - 3N – L/MK – B/K

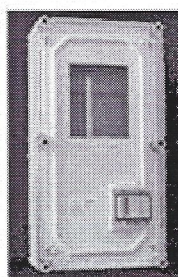
TÍPUS: HÁROMFÁZISÚ, EGY MÉRŐHELYES
ALKALMAZÁS: KÜLTÉR, BELTÉR
CSATLAKOZÁS MÓDJA: LÉGVEZETÉK - „M” VEZETÉK, KÁBELSZERŰ VEZETÉK
MÉRETEK: 300 mm x 600 mm x 170 mm
ELHELYEZÉS: FALON KÍVÜL, FÉLIG VAGY TELJESEN FALBA
SÜLLYESZTVE, FALI FÜLKÉBE
TARTÓSZERKEZET: ÉPÍTMÉNY FALA

KÖRVONALRAJZ:



PVT 3060 - 3 Fm

FÉNYKÉP:



ANYAGLISTA:

Megnevezés	Mennyiség	Típusjel	Megjegyzés
Mérőszekrény	1 db	PVT 3060 – 3Fm	
Egységcsomag	1 db		Vezeték, kiemelő csavar, műanyag faliék, csavar
Tartozékok	Igény szerint		Csőadapter, tömszelence

MEGJEGYZÉS:

Kábeldobozzal, kábelfogadóval vagy fogyasztói elosztóval felszerelhető.

KIEGÉSZÍTÉS:

A szerelés technológiai útmutatója részletesebben az ELMŰ Rt., ÉMÁSZ Rt. TTK 9. fejezetében és a Csatári Plast Kft. technológiai leírásaiban található meg.

