

# Felhasználói útmutató



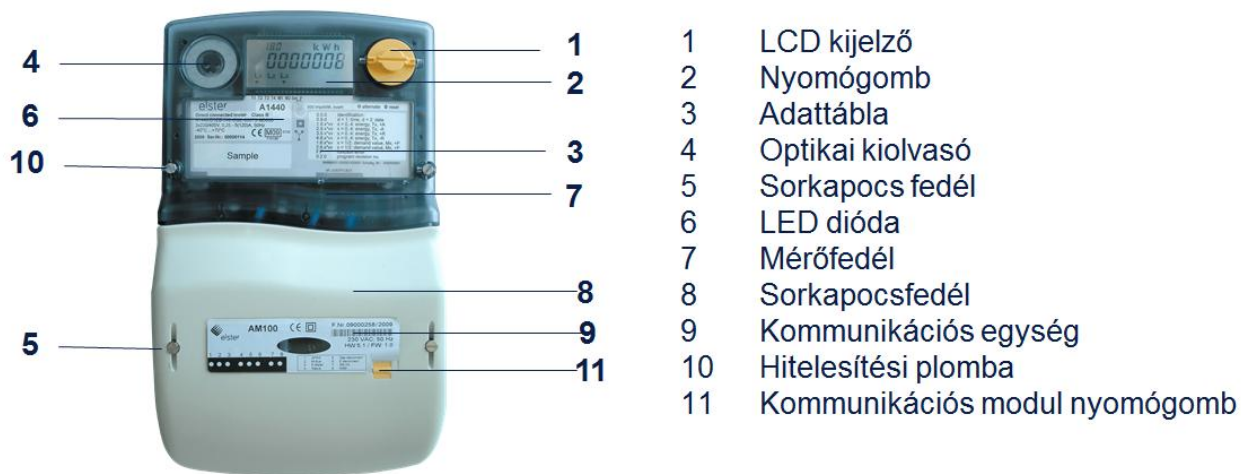
Elektronikus háromfázisú fogyasztásmérő  
*alpha AS1440*

Az Elster AS1440-es intelligens fogyasztásmérő az elektronikus fogyasztásmérők új generációja. Beépített adatgyűjtő rendszer és a cserélhető GPRS átviteli egység segítségével lehetővé teszi a fogyasztásmérő berendezés távoli elérését és a mérés technika területén új funkciók használatát.

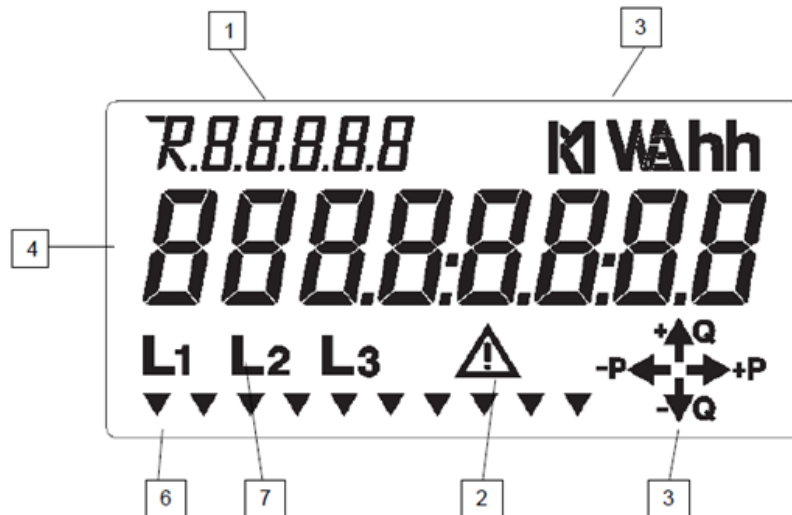
Az európai piacot a törvényeknek és az EU energiatakarékosági irányelveinek alárendelt új követelmények dominálják. A Smart Metering (intelligens mérési) megoldások nemcsak a villamos fogyasztásmérők leolvasását jelentik. Ezzel a megközelítéssel a gáz- és vízmérők gyakori leolvasása is megoldott. A készülék képes rögzíteni az Ön fogyasztásán kívül többféle működéssel kapcsolatos eseményt (pl., kapocsfedél és mérőfedél eltávolítást, energiáirányt, stb.)

A készülék egy távolról is vezérelhető lekapcsoló relével van ellátva, amely az áramszolgáltató döntése alapján működtethető, akár fizetési hátralék, akár teljesítmény túllépés esetén.

Az *alpha* AS1440-es mérő felépítése:



A kijelzőn megjelenő szimbólumok:



Szám	Leírás
1	Azonosító
2	Hibajelzés
3	Mértékegység
4	Mérési mennyiség
5	Energiairány-jelző
6	Tarifa információk, stb.
7	Fázisjelző

Jobbra nyíl: Pozitív hatásos teljesítmény  
 Balra nyíl: Negatív hatásos teljesítmény  
 Felfelé mutató nyíl: Pozitív meddő teljesítmény  
 Lefelé mutató nyíl: Negatív meddő teljesítmény

Az elfogyasztott összes villamos energia értékét az 1.8.0 kódon található érték jeleníti meg.



A csúcsidőszaki elfogyasztott villamos energia értékét az 1.8.1 kódon található érték jeleníti meg.



A völgyidőszaki elfogyasztott villamos energia értékét az 1.8.2 kódon található érték jeleníti meg.



Abban az esetben, ha a leválasztó relé kikapcsolásra került a következő felirat jelenik meg a fogyasztásmérő berendezés kijelzőjén: COnt.OFF



A visszakapcsolás engedélyezését minden esetben az áramszolgáltató végzi, ebben az esetben a kijelzőn látható felirat: PrESS.On



A mérőberendezésen található nyomógomb >5 másodperces megnyomásával helyreállíthatja az energia szolgáltatást. **Kérjük ebben az esetben, a feszültség visszakapcsolása előtt győződjön meg róla, hogy ez élet és vagyonvédelmi szempontból a visszakapcsolás biztonságos-e!!**