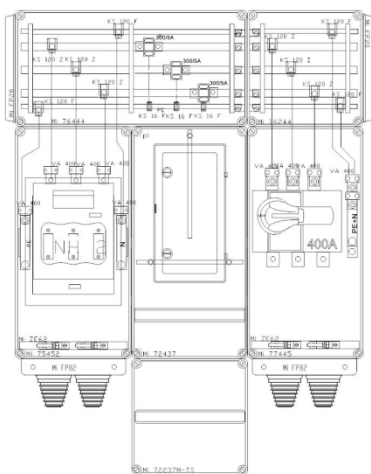


## TIPIZÁLT FOGYASZTÁSMÉRŐ-SZEKRÉNYEK

### H-(Mi)-AV(400A)-K/B-LF/FMKv

<b>TÍPUS:</b>	HÁFM-400
<b>FELHASZNÁLÁS:</b>	Minden áramváltós méréshez 400A-ig (max. 240mm <sup>2</sup> -ig )
<b>ALKALMAZÁS:</b>	beltér, vagy kültér
<b>CSATLAKOZÁS MÓDJA:</b>	földkábel (F), köpenyes vezeték (Kv), légvezeték (L), „M” vezeték (M)
<b>MÉRETEK:</b>	900 x 1200 mm
<b>ELHELYEZÉS:</b>	falba süllyesztett, vagy falon kívüli szerelés
<b>TARTÓSZERKEZET:</b>	építmény fala, vagy más engedélyezett tartószerkezet

#### KÖRVONALRAJZ:



#### FÉNYKÉP:



#### ANYAGLISTA:

Megnevezés	Db	Vált.	Típusjel	Alternatív típus	Megjegyzés
F mérőhely	1		HÁFM-400		max. 240mm <sup>2</sup> -ig
	3		400/5A ÁV.	0,5S/1,25 VA	hiteles, beépítve
	1m		H07V-K	H07V-U	1,5mm <sup>2</sup>
Direkt csatlakozó	9	-	DA 240		opcióként rendelhető
Zárólap	n	-	Mi FP 20	Mi FM-x	opcióként rendelhető
Túlfesz. védelem	1	-	I.-es típ. („B”)	I+II.-es típ. („B+C”)	opcióként rendelhető

#### KIEGÉSZÍTÉSEK:

Készre szerelt huzalozott berendezés.

Az áramváltó szekunder vezetéke illesztve van, ettől csak indokolt esetben lehet eltérni.

A Típusazonosító alapján a műszaki tartalom igény szerint, opcionálisan rendelhető az előírások betartásával.

A belső takarások és a külső burkolat kialakítása változik a kezelést igénylő mérők esetében.

#### MEGJEGYZÉSEK:

A szerelési technológia útmutatója részletesebben az ELMŰ-ÉMÁSZ TÁRSASÁGCSONPORT nyilvántartásában, a HÁLÓZATI ENGEDÉLYES -ek nyilvántartásában és a HENSEL HUNGÁRIA Kft. technológiai leírásaiban található meg.