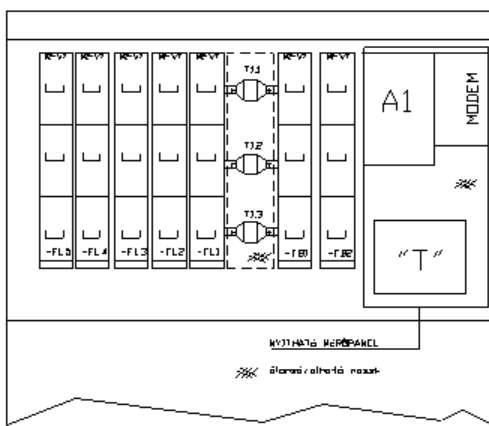


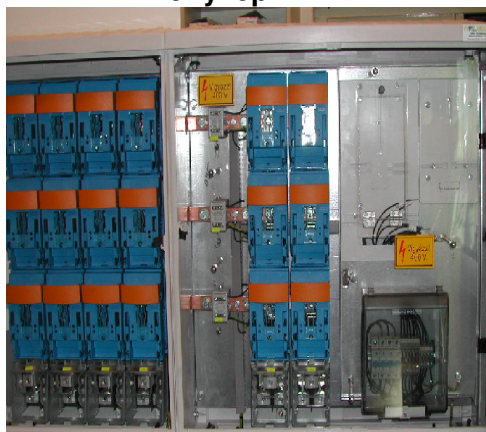
## TIPIZÁLT FOGYASZTÁSMÉRŐ SZEKRÉNYEK TÍPUSAZONOSÍTÓ: VM-AV(630A)-CS-SZ-F/F

<b>TÍPUS:</b>	Igény szerinti áramváltós méréshez 630 A-ig ((AV(630 A)) (VM-00 + Lábazat)
<b>FELHASZNÁLÁS:</b>	Minden mért oldali csoportos elrendezésű áramváltós méréshez (CS)
<b>ALKALMAZÁSI TERÜLET:</b>	Szabadtér (SZ)
<b>CSATLAKOZÁS MÓDJA:</b>	Földkábel-földkábel (F/F)
<b>MÉRETEK:</b>	1.400 mm x 900 mm (1770mm) x 300 mm
<b>ELHELYEZÉS:</b>	Talajra telepítve
<b>TARTÓSZERKEZET:</b>	Nem igényel

**Körvonalrajz:**



**Fénykép:**



**ANYAGLISTA:**

Tervjel	Megnevezés	db	Megjegyzés
VM-2	Rozsdamentes (INOX), KO33 (Műanyag)	1 db	
FB1,FB2	M2-V7 Szakaszkapcsoló biztosító (630 A)	1+1 db	Opció: SIRCO 630 A terheléskapcsoló (SOCOMEK).
TJ1-TJ3	Áramváltó: AMT0 (AGS0) 600/5A, hitelesített AV szekunder vezeték: 1,46 m, H07V-U, 2,5 mm <sup>2</sup> AV: 0,5S, szekunder terhelhetőség: 1,25 VA	3 db	Vezetékvégek jelöltek.
FL1-FL5	M2-V7 Szakaszkapcsoló biztosító (max. 630 A-ig)	1...5 db	Igény szerint, opció.
SZP	Szerelőpanel (Kiforgatható, zárható mérőpanel)	1 db	Zárópecsételhető maszkkal.
A1	Fogyasztásmérő helye	1 db	
MODEM	Távleolvasás eszközeinek helye	1 db	
T	SK: sorkapocs-szerelvény tokozata	1 db	

**MEGJEGYZÉS:** Készre szerelt, vezetékezett berendezés. A távleolvasás lehetősége ki van építve.  
Opciókat a megrendeléskor meg kell adni.

**KIEGÉSZÍTÉS:** A szerelési technológia útmutatója részletesebben az ELMŰ-ÉMÁSZ Társaság csoport nyilvántartásában és a VILLKITERV Bt. technológiai leírásaiban található meg.