**Tisztelt Polgármester Asszony Úr!**

Üdvözljük Önt hivatalában, gratulálunk az önkormányzati választásokon elért eredményéhez, és további sok sikert kívánunk jövőbeni munkájához!

Önkormányzati csoportunk egyik fontos célkitűzése, hogy az Önkormányzatokkal együttműködve, igényeiket és jövőbeni településfejlesztési terveiket figyelembe véve eredményes munkakapcsolatot ápoljunk, és együttműködési megállapodások megkötésével gyors, rugalmas, egykapus ügyintézészt kínáljunk fel.

Ennek egyik eszközeként hírleveleinkben mindig aktuális információkkal szolgálunk, mely hasznos lehet munkájukhoz.

A jövőbeni együttműködés reményében bízva,  
Üdvözlettel,

**Önkormányzati Csoport****KÖZMŰEGYEZTETÉS ÉS EGYSÉGESÍTETT ADATSZOLGÁLTATÁS AZ E-KÖZMŰ FELÜLETEN**

A 2018. évi 1. számú Hírlevelünkben már említést tettünk az e-Közmű rendszerről, amely a <https://www.e-epites.hu/e-kozmu> portálon keresztül érhető el. Most a rendszer adatszolgáltatási és közműegyveztetési funkcióira szeretnénk kicsit részletesebben kitérni.

Az egységes elektronikus közműnyilvántartásról szóló (324/2013. (VIII. 29.) Korm. rendelet) alapján, 2017. július 1-től a Kérelmezők kizárólag az e-építés portálon elérhető, egységes elektronikus közműnyilvántartó rendszeren keresztül, ügyfélkapus bejelentkezést követően indíthatják el a közműegyveztetési folyamatot, és a közművezeték-üzemeltetők is kötelező jelleggel csak itt tehetik meg nyilatkozatukat.

A közműegyveztetés során vizsgáljuk, hogy a különböző, tervezett létesítmények mellett az ELMŰ szakági létesítményei megfelelően feltüntetésre kerültek-e, a villamos hálózati objektumok koordináta- és nyomvonalhelyesen vannak-e ábrázolva. Ezek alapján nyilatkozunk, hogy a tervezett létesítmények és az ezzel kapcsolatos kivitelezési munkálatok érintik-e és milyen mértékben villamos hálózatunkat.

Fentiekről honlapunkon részletes tájékoztató áll rendelkezésre:

<https://elmuhalozat.hu/tudnivalok/on-es-a-halozat/kozmuegyveztetes>

A közigazgatás által üzemeltetett rendszer bevezetése óta ugyanakkor az igénylőknek már nem szükséges a közművezeték-üzemeltetőktől külön-külön, egyenként beszerezniük a tervezéshez szükséges adatokat, hanem a jogosultsággal rendelkező, az e-Közmű rendszerben regisztrált tervezőknek lehetősége van ezt az összes érintett közművezeték-üzemeltető hálózatára vonatkozóan egyszerre, az e-Közmű portálon keresztül megtenni.

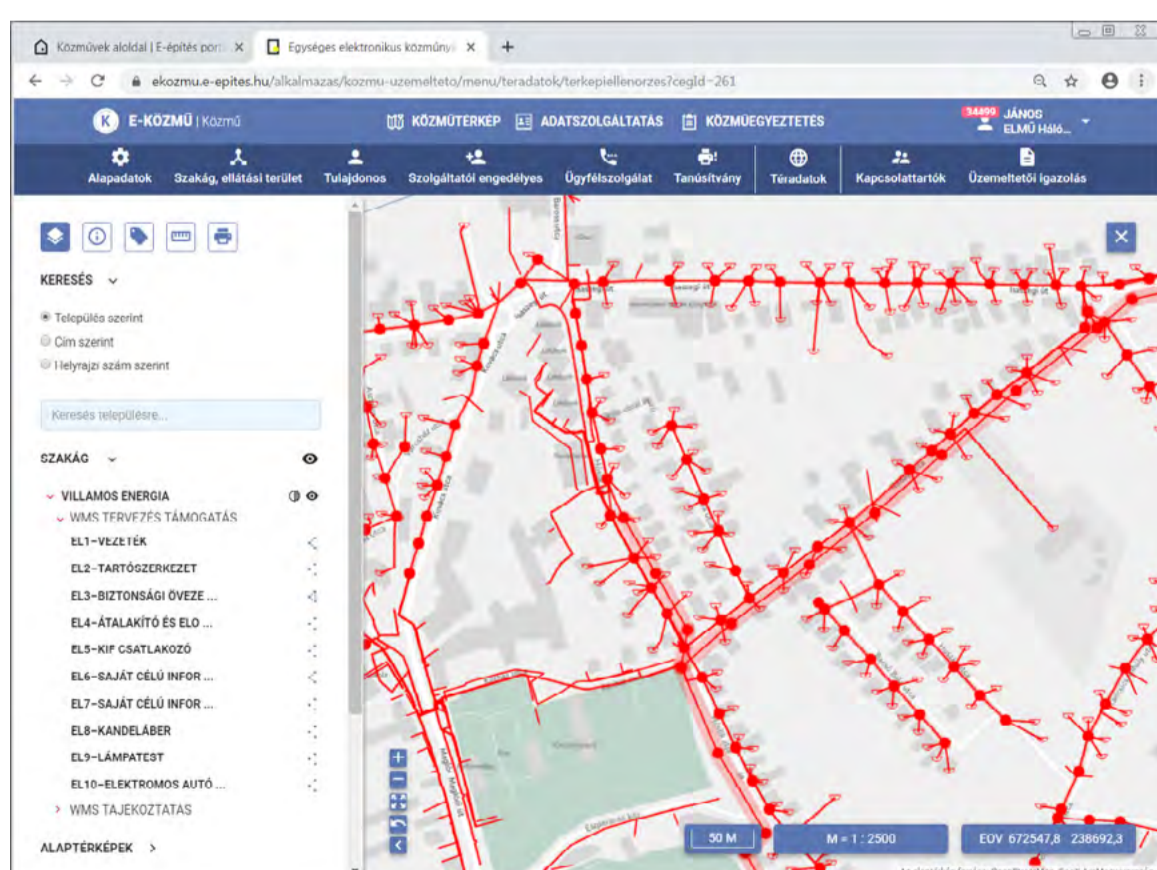
Ez azzal az előnnyel jár, hogy adott területen az érintett, különböző közmű-szolgáltatók adatai egy forrásból, egységesített, szabványos formában (un. shape formátumban) elérhetőek, nem igényel hosszas utánjárást az információk beszerzése, majd utómunkálatokat a különböző adatformátumok összedolgozása.

A rendszer tervezői adatszolgáltatói felületén az ELMŰ Hálózati Kft. előírt hálózati adatai a jogszabályi előírásoknak megfelelően, naprakészen rendelkezésre állnak, lehetővé téve, hogy a tervezők a vonatkozó szabályok szerint tudják elkészíteni a közműegyveztetéshez szükséges munkarészeket, terveket.

A tervezési tevékenységen túlmenően ugyanakkor egyéb önkormányzati tevékenységek információ igényeinek gyors, hatékony kiszolgálására is alkalmas az online felület.

A mellékelt ábra szerinti struktúra felbontásban, az alább felsorolt, villamos hálózati elemek térképi adatait és főbb műszaki információit tartalmazza a rendszer:

- kis-, közép-, és nagyfeszültségű vezetékek nyomvonala, biztonsági övezetükkel;
- villamos tartószerkezetek;
- villamos átalakító és elosztó berendezések;
- kiefeszültségű csatlakozások;
- ELMŰ saját célú informatikai hálózata (hírközlés, optika);
- közvilágítási kandeláberek és lámpatestek.

**ELÉRHETŐSÉGEK**

ELMŰ Hálózati Kft.

Önkormányzati együttműködések csoport

E-mail: [onkormanyzati\\_egyuttmukodesek@elmu.hu](mailto:onkormanyzati_egyuttmukodesek@elmu.hu)

Telefon: 06 1/ 238-1574; 06 20/ 888-1574

Fax: 06 1/ 238-2815

**Nagyfogyasztói, önkormányzati hibabejelentő:** 06 80/ 39-39-39