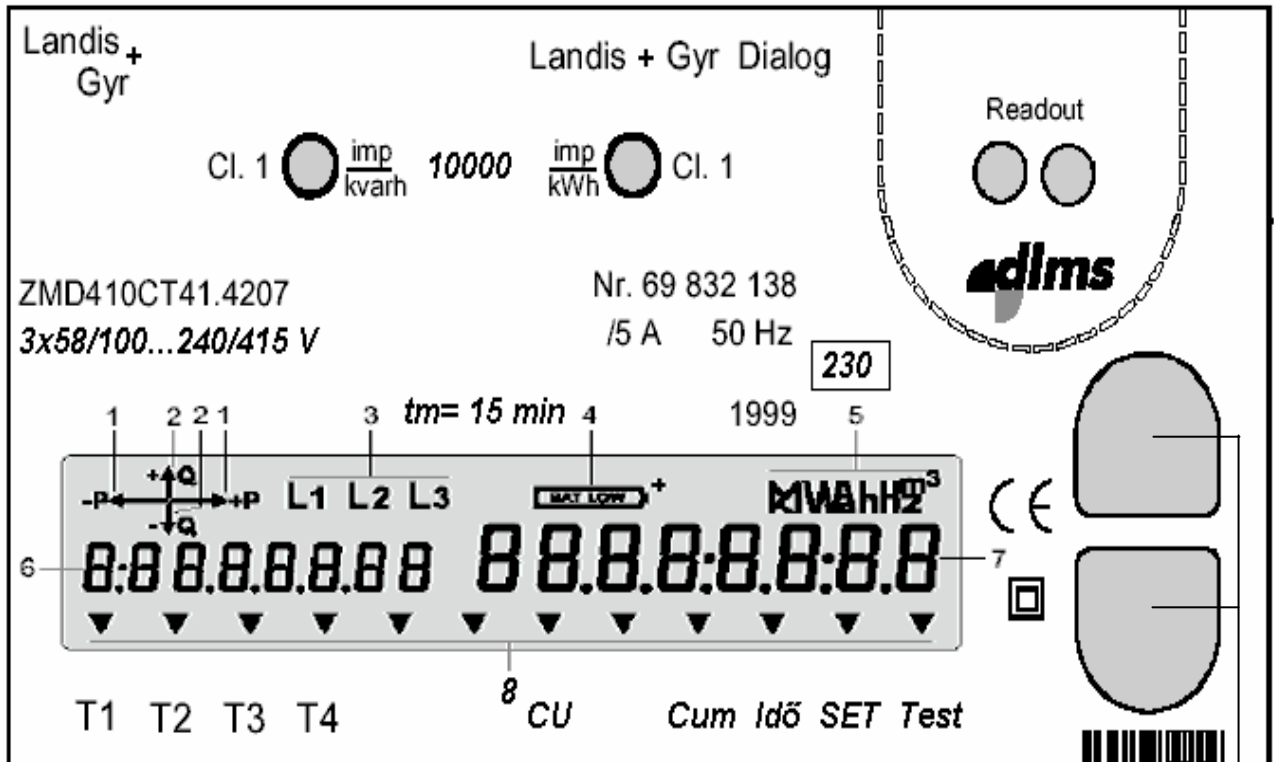


# Használati utasítás ZMD410CT típusú fogyasztásmérőhöz

## A kijelző szimbólumainak értelmezése



'Fel' és 'le' nyomógombok

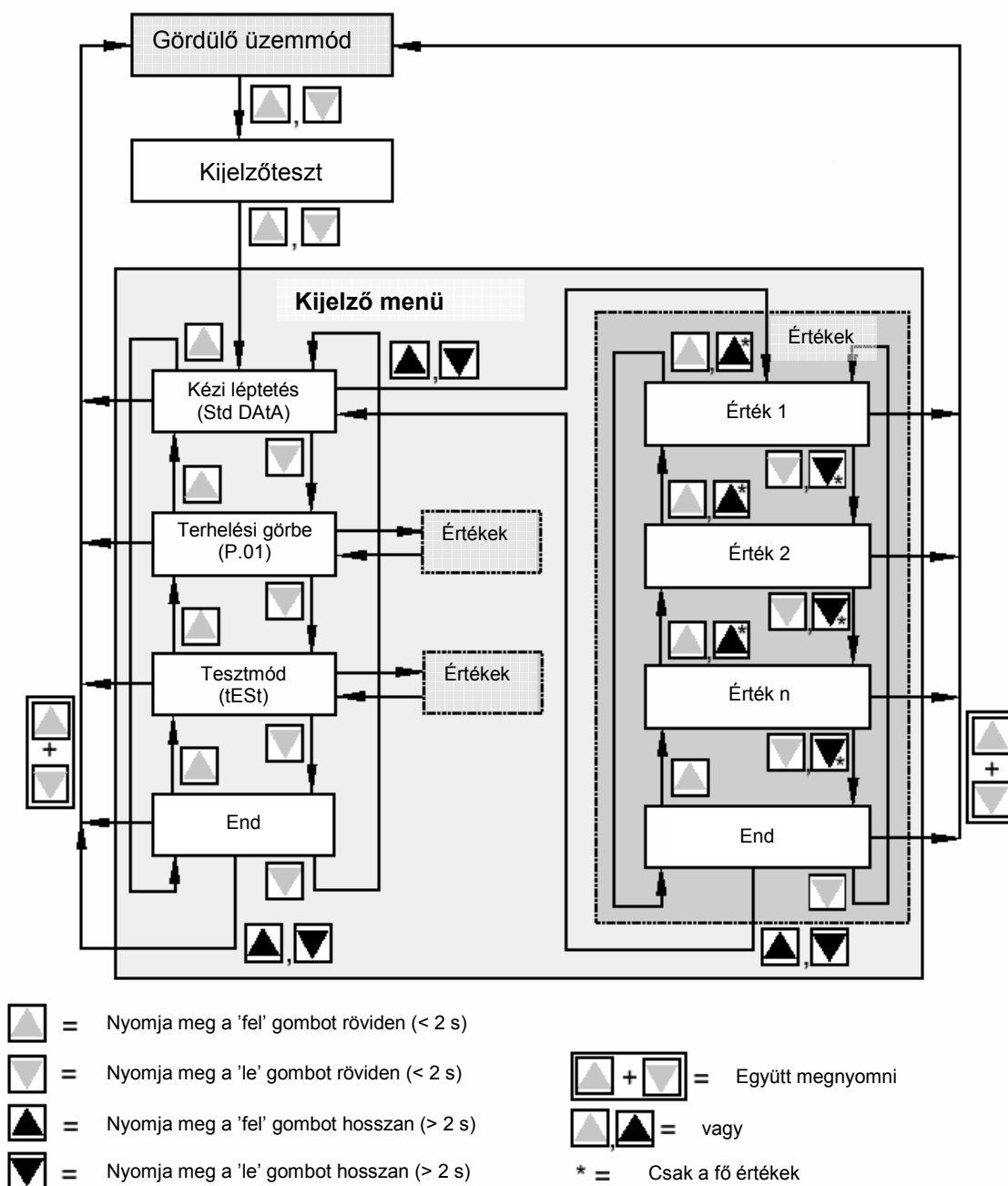
1. Wattos energiairány
2. Meddő energiairány
3. Fázis feszültségek
4. Elem státusz
5. Mértékegység megjelenítés
6. Címkód megjelenítés
7. Kijelzett érték
8. 12 nyíl szimbólum a státusz információk kijelzésére

## Kijelző üzemmódok

### Gördülő üzemmód

A kijelző 10 másodpercenként automatikusan vált a következő megjeleníthatő értékre. A kijelző mindig gördülő üzemmódban van, ha a nyomógombokat nem használjuk. A mérő 30 perccel az utolsó gombnyomás után automatikusan visszatér a 'kézi léptetés' üzemmódból gördülő üzemmódba.

### Kézi léptetés



## A mérőben használt adattárolási és megjelenítési kódok

Címkód	Leírás	Egység
0.0.0	Fogyasztásmérő gyári száma	-
C.1	Számlázásban szereplő fogyasztásmérő azonosítószám	-
0.9.1	Idő (mindig a téli időszámítást mutatja)	ÉÉ-HH-NN
0.9.2	Dátum	ÓÓ-PP-MM
0.1.0	Nullázások száma	DB
1.8.0	24 órás hatásos (wattos) fogyasztás	KWH
5.8.0	24 órás induktív meddő energia	KVARH
8.8.0	24 órás kapacitív meddő energia	KVARH